

# Wir bauen Perspektiven!

Ausbildung bei der Eiffage Infra-Bau





Die Würde des Menschen und die Achtung seiner Persönlichkeit sind für uns von größter Bedeutung. Jegliche Diskriminierung ist untersagt. Insbesondere darf niemand wegen seiner Herkunft, seines Alters, seines Geschlechts, seiner sexuellen Orientierung, seiner Religion oder Weltanschauung oder einer Behinderung benachteiligt werden. In unserer Broschüre sprechen wir die zukünftigen Auszubildenden der Einfachheit halber nur in der männlichen Form an, um eine bessere Lesbarkeit zu gewährleisten. Die Angaben beziehen sich auf Angehörige aller Geschlechter.

# Inhalts- verzeichnis

|   |       |
|---|-------|
| <b>Über die Eiffage Infra-Bau</b> .....                             | 6     |
| <b>Standorte</b> .....  | 7     |
| <b>Unsere Identität</b> .....                                       | 8     |
| <b>Feedback unserer Azubis</b> .....                                | 10    |
| <b>Baustellen-Bändiger</b> .....                                    | 12    |
| Baugeräteführer .....   | 14    |
| Berufskraftfahrer .....   | 15    |
| Bauwerksabdichter .....   | 16    |
| Anlagenmechaniker HKLS .....  | 17    |
| Hochbaufacharbeiter und Tiefbaufacharbeiter .....                   | 18/19 |
| Beton- und Stahlbetonbauer .....                                    | 20    |
| Maurer .....  | 21    |
| Spezialtiefbaufacharbeiter .....                                    | 22    |
| Gleisbauer .....  | 23    |
| Straßenbauer und Straßenbauer im Bahnbau .....                      | 24/25 |
| Kanalbauer .....  | 26    |
| Rohrleitungsbauer .....   | 27    |
| <b>Azubitag 2024 in Winterberg</b> .....                            | 28    |
| <b>Sicherheit und Umwelt</b> .....                                  | 30    |
| <b>Power in der Werkstatt</b> .....                                 | 32    |
| Industrieelektriker .....   | 35    |
| Elektroniker für Energie- und Gebäudetechnik .....                  | 36    |
| Elektroniker für Betriebstechnik .....                              | 37    |
| Industriemechaniker .....   | 38    |
| Land- und Baumaschinenmechatroniker .....                           | 39    |
| <b>Durchblick im Büro</b> .....                                     | 40    |
| Bauzeichner .....   | 42    |
| Fachinformatiker für Systemintegration .....                        | 43    |
| Industriekaufleute .....  | 45    |
| Kaufleute für Büromanagement .....                                  | 47    |
| Kaufleute für Digitalisierungsmanagement .....                      | 48    |
| Personaldienstleistungskaufleute .....                              | 49    |
| Technischer Systemplaner .....                                      | 50    |
| Vermessungstechniker .....  | 51    |
| <b>Duales Studium</b> .....   | 52    |
| Duales Studium Bauingenieurwesen (Bachelor) .....                   | 54    |
| Studium mit vertiefter Praxis<br>Bauingenieurwesen (Bachelor) ..... | 57    |

# Bauen hat bei uns Tradition.

## Wir haben über 150 Jahre Erfahrung.

Wer von den Erfahrensten lernen will, ist bei uns genau richtig! Als Teil des französischen Eiffage-Konzerns, einer der führenden Baukonzerne Europas mit über 72.500 Mitarbeitern und 100.000 realisierten Projekten, können wir auf mehr als 150 Jahre Erfahrung zurückgreifen. Mit diesem starken Partner im Rücken profitieren wir von umfassendem Know-how und höchsten Arbeitssicherheitsstandards. So sind wir nicht nur in allen Bereichen des Bauens stark etabliert, sondern auch in ganz Deutschland – sicher auch in deiner Nähe.

Kurz gesagt: Wir sind sehr gut aufgestellt, damit du die bestmögliche Ausbildung bekommst. Schließlich möchten wir, dass unsere Auszubildenden über den eigenen Tellerrand hinausblicken. Dazu gehört auch, dass wir auf Einsatzbereitschaft setzen. So sind z. B. die Schulnoten im Bewerbungsprozess nicht von entscheidender Bedeutung. Wir wünschen uns engagierte Menschen, die mitmachen und gemeinsam mit uns wachsen möchten!

 **4.000**  
Mitarbeiter

 **1,2 Mrd. €**  
Gesamtleistung

## 20 Leistungsbereiche

Asphaltproduktion, Betrieb und Erhaltung, Bauwerksinstandsetzung, Fräsdienst, Gewerbebau, Gleis- und Bahnbau, Ingenieurbau, Ingenieurtiefbau, Industriebau, Lärmschutz, Rohr- und Stahlhandel, Rohstoffe, Sonderprojekte/PPP, Spezialtiefbau, Straßenbau, Tiefbau, Tiefbau- und Umwelttechnik, Vortriebstechnik, Technische Gebäudeausrüstung, Wasserbau

# Auf uns kannst du bauen!

## Bei uns stimmt die Qualität.

Wir bauen selbst und setzen bei unseren Bauprojekten auf fachliche Arbeitssicherheitsstandards und hohe Expertise. Dazu brauchen wir kompetente Mitarbeiter, die ihr Handwerk beherrschen. Deshalb legen wir sehr großen Wert auf eine fachlich gute Ausbildung und eine auf die individuellen Bedürfnisse abgestimmte Betreuung. Bei uns wirst du von erfahrenen Fachleuten angeleitet und kannst sicher sein, dass du auch wirklich etwas lernst.

Unser Ziel ist es, deine Ausbildung auf einem hohen Niveau zu halten. Darum sind an allen Standorten Ausbildungsbeauftragte eingesetzt, die sich ausschließlich um die Auszubildenden kümmern. Sie helfen, wenn du schulische oder praktische Nachhilfe brauchst. Und sie haben auch dann ein offenes Ohr für dich, wenn es über das Fachliche hinausgeht und du vielleicht mal einen privaten Rat benötigst. Ebenso selbstverständlich: Du bekommst eine Ausbildungsvergütung nach Branchentarif oder daran orientiert – auf keinen Fall darunter!



**Unsere  
Standorte**

# Unsere Identität

Für Mitdenker und Anpacker, Tüftler und Teamplayer bieten wir zahlreiche interessante Ausbildungsberufe in ganz unterschiedlichen Bereichen, bei denen du jeden Tag aufs Neue kreativ sein kannst und ständig neue Herausforderungen bewältigst. Wir bilden in zahlreichen gewerblich-technischen und kaufmännischen Berufen aus.

## REGIONALE GESELLSCHAFTEN



- Tiefbau- und Umwelttechnik
- Gleis- und Bahnbau
- Straßenbau
- Ingenieurtiefbau
- Ingenieurbau
- Bauwerk-instandsetzung

## SPEZIALISIERTE GESELLSCHAFTEN



- Spezialtiefbau
- Vortriebstechnik
- Lärmschutz
- Gleisbau
- Asphaltproduktion
- Rohr- und Stahlhandel
- Fräsdienst
- Rohstoffe

## ZENTRALE GESCHÄFTSBEREICHE



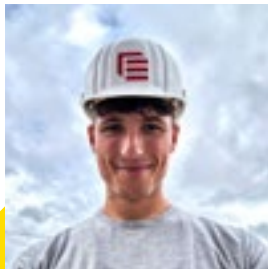
- Ingenieurbau
- Sonderprojekte/PPP
- Betrieb und Erhaltung

## HOCHBAU



- Gewerbebau
- Industriebau
- Technische Gebäude-ausrüstung (TGA)

# Das sagen unsere Auszubildenden



„Mittlerweile befinde ich mich im dritten Lehrjahr und bin sehr zufrieden mit meiner Entscheidung, diesen beruflichen Weg bei Eiffage Infra-Bau eingeschlagen zu haben. Die Arbeit im Team macht mir großen Spaß, und über die Zeit habe ich nicht nur ein kollegiales, sondern auch ein freundschaftliches Verhältnis zu meiner Kolonne und meinem Chef entwickelt.

In meiner Ausbildung konnte ich mein praktisches und theoretisches Wissen stark erweitern. Ich habe gelernt, verschiedene Bauprojekte von der Planung bis zur Fertigstellung zu begleiten und dabei verantwortungsvoll zu arbeiten. Eiffage bietet mir die Möglichkeit, mich sowohl persönlich als auch fachlich weiterzuentwickeln. Ich schätze das Arbeitsumfeld und die Unterstützung, die ich von meinen Kollegen und Vorgesetzten bekomme. Mit Blick auf meine Zukunft freue ich mich darauf, nach meiner Ausbildung weiterhin ein Teil von Eiffage zu sein und meinen beruflichen Werdegang hier fortzusetzen.“

**Antonio Kendic**

Auszubildender zum Straßenbauer



„Die Arbeit hier vermittelt mir das Gefühl, ein bedeutender und wesentlicher Bestandteil einer großen Unternehmung zu sein. Meine Aufgaben ermöglichen es mir, sowohl eigenverantwortlich zu handeln als auch auf die Stärke eines geschlossenen Teams zählen zu können.“

**Yusa Calisici**

Auszubildender zum Industriekaufmann



„Auf den Konzern Eiffage Infra-Bau bin ich durch einen Bekannten gekommen. Ich war vorher in einer anderen Firma, in der ich nicht zufrieden war und ich habe die Ausbildung dort abgebrochen.

Meine Ausbildung bei der Eiffage Infra-Südwest finde ich besonders toll, da hier ein guter Zusammenhalt unter den Kollegen herrscht. Ich erhalte hier Unterstützung beim Lernen sowohl im theoretischen als auch im praktischen Bereich. Bei Problemen und Fragen wird mir immer weitergeholfen. Außerdem sind die Arbeitszeiten super und die Bezahlung ist auch top.“

**Paul Gehrhardt**

Auszubildender zum Straßenbauer



# Baustellen- Bändiger



Auf unserer Baustelle ist Power nicht nur ein Begriff, sondern unser Alltag! Hier verwandeln wir Energie in präzise Ergebnisse. Technik, Teamgeist und Spaß gehen Hand in Hand.

## Baugeräteführer

**Du bist eine Maschine!** Dann werde jetzt Teil des Teams! Als Baugeräteführer bist du ein wichtiger Bestandteil deines Teams auf der Baustelle. Du bedienst verschiedene Baugeräte und -maschinen im Hoch-, Straßen- und Tiefbau, darunter Bagger, Kräne, Planiertrappen, Walzen und Radlader. Zudem transportierst du die Geräte zur Baustelle und stellst sicher, dass sie betriebsbereit sind. Ein weiterer wichtiger Teil deiner Arbeit ist das Durchführen von Erdbewegungsarbeiten.

### Das zeichnet dich aus:

- mind. Haupt-/Mittelschulabschluss
- großes Interesse an Technik und Baumaschinen
- handwerkliches Geschick und räumliches Vorstellungsvermögen

### Dein Job, denn du ...

- bedienst moderne Baugeräte und Baumaschinen,
- transportierst Geräte zur Baustelle,
- führst Erdbewegungsarbeiten durch,
- be- und verarbeitest Baustoffe.



## Berufskraftfahrer

**Dein Weg ist unser Ziel!** Du bist der Fachmann für unsere Logistik. Als Berufskraftfahrer transportierst du Güter unterschiedlichster Art, z. B. Industrieprodukte, Konsumgüter, Baustoffe, Holz oder Kraftstoffe, hauptsächlich mit dem Lkw. Du kennst die Straßenverkehrsregeln im In- und Ausland. Vor Fahrtantritt führst du eine Übernahme- und Abfahrtskontrolle am Fahrzeug durch. Dabei überprüfst du z. B. die Räder, den Motor und die Funktionsfähigkeit der Bremsanlagen. Du sorgst dafür, dass das Gewicht der Ladung gleichmäßig verteilt ist, und kontrollierst die mitzuführenden Papiere sowie die je nach Fracht evtl. erforderliche Beschilderung des Fahrzeugs.

### Das zeichnet dich aus:

- mind. Haupt-/Mittelschulabschluss oder Mittlere Reife
- Just in time – Pünktlichkeit ist für dich selbstverständlich.
- Führerschein nach Abschluss
- Freude im Umgang mit großen Fahrzeugen und technisches Verständnis

### Dein Job, denn du ...

- transportierst unterschiedliche Güter und Stoffe auf der Straße,
- bist für das Be- und Entladen deines Fahrzeuges zuständig,
- verbringst viel Zeit hinter dem Steuer,
- kontrollierst die Ladung und wickelst administrative Aufgaben vor Ort ab.





## Bauwerksabdichter

**Mit dir bleibt alles dicht!** Dein präziser Blick und dein handwerkliches Geschick passen perfekt zum Job. Dabei bist du dafür zuständig, Bauschäden durch Feuchtigkeit zu verhindern und so die Lebensdauer von Bauwerken zu verlängern. Mit verschiedenen Verfahren schützt du Bauwerke vor Luft- und Bodenfeuchtigkeit sowie vor Sicker- und Grundwasser. Du dichtet Flächen, an und in Bauwerken, Dächer und Terrassen sowie Flächen für den Verkehr, z. B. im Brücken- und Tunnelbau, ab. Auch bei der Anlage von Deponien nimmst du Abdichtungsmaßnahmen vor. Du bewertest die abzudichtenden Untergründe und stellst Schutzschichten und Beläge her.

### Das zeichnet dich aus:

- mind. Haupt-/Mittelschulabschluss oder Mittlere Reife
- Interesse an Technik
- Kraft und körperliche Fitness
- Geschicklichkeit bei praktischen Tätigkeiten und sorgfältige Arbeitsweise

### Dein Job, denn du ...

- schützt Gebäude vor Luft- und Bodenfeuchtigkeit,
- dichtet Flächen in verschiedenen Bereichen ab,
- prüfst Abdichtungsarbeiten auf Qualität,
- analysierst abzudichtende Untergründe.



## Anlagenmechaniker HKLS

**Du bist eiskalt!** Egal ob Heizung, Klimatechnik, Lüftung oder Sanitär – du bist dafür zuständig, dass alle Anlagen reibungslos laufen. Dabei wartest, inspizierst, prüfst, reparierst und beseitigst du auftretende Störungen. Zudem bist du auch für die Montage und Installation der jeweiligen Anlagen verantwortlich.

### Das zeichnet dich aus:

- mind. Haupt-/Mittelschulabschluss oder Mittlere Reife
- handwerkliches Geschick und Genauigkeit
- Du arbeitest gerne an verschiedenen Orten.
- Offenheit und Kontaktfreudigkeit

### Dein Job, denn du ...

- erstellst Anlagen in den Bereichen Heizung, Luft- und Klimatechnik sowie Sanitär,
- arbeitest nach Werksplänen und Ausführungszeichnungen,
- trägst zur Energiewende bei, indem du Anlagen für erneuerbare Energien installierst.



## Hochbaufacharbeiter

**Bei uns bist du niemals 08/15!** Die Ausbildung zum Hochbaufacharbeiter dauert insgesamt 2 Jahre. Nach 2 Jahren Ausbildung ist auch eine Spezialisierung im Rahmen der Ausbildung zum Beton- und Stahlbetonbauer oder Maurer für weitere 12 Monate möglich. Während der Ausbildung lernst du, wie du Flächen berechnest, Aufmaße erstellst und Schalungen bzw. Stützgerüste für die Bauwerke anfertigst. Zudem stellst du die benötigten Betonmischungen her und verdichtest den Beton in den Schalungen.

### Schwerpunkte

- Maurer
- Beton- und Stahlbetonbauer

### Das zeichnet dich aus:

- mind. Haupt-/Mittelschulabschluss
- gute Bewegungskoordination und Schwindelfreiheit
- Interesse an praktischen Tätigkeiten sowie an der Arbeit im Freien

### Dein Job, denn du ...

- baust Beton- und Stahlbetonkonstruktionen, z.B. Brücken, Natursteinmauern oder eine Wand in Trockenbauweise,
- berechnest Flächen und erstellst Aufmaße,
- fertigst Schalungen und Stützgerüste,
- stellst Betonmischungen her und bringst diese verdichtet in Schalungen ein.



## Tiefbaufacharbeiter

**Geht in die Tiefe!** Ob unter freiem Himmel oder ganz tief unter der Erde: Als Tiefbaufacharbeiter hast du die Wahl und kannst dir aussuchen, welchen Schwerpunkt du wählen möchtest. Bei uns sind das Rohrleitungsbau, Spezialtiefbau, Kanalbau, Gleisbau oder Straßenbau. Du führst Erdarbeiten durch, stellst Baugruben, Gräben und Verkehrswege her und baust u. a. Ver- und Entsorgungssysteme ein. Nach einer 2-jährigen Ausbildung als Tiefbaufacharbeiter hast du die Möglichkeit, dein Wissen in 12 weiteren Monaten zu erweitern.

### Schwerpunkte

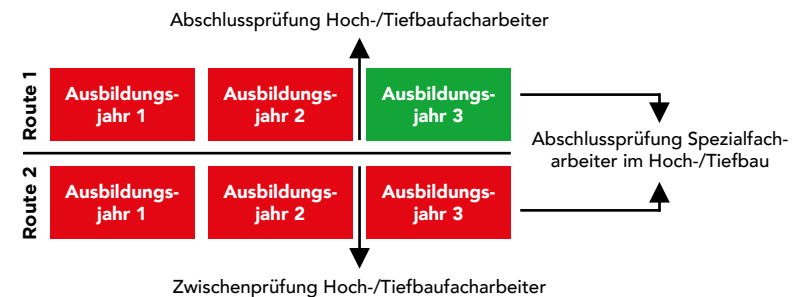
- Straßenbauer
- Gleisbauer
- Kanalbauer
- Spezialtiefbaufacharbeiter

### Das zeichnet dich aus:

- mind. Haupt-/Mittelschulabschluss
- Interesse an körperlicher Arbeit im Freien
- Leistungsbereitschaft und Verantwortungsbewusstsein

### Dein Job, denn du ...

- berechnest Flächen und erstellst Aufmaße,
- löst, transportierst, planierst und verdichtest Erdmassen,
- stellst Randbefestigungen, Pflasterarbeiten, Böschungen und Entwässerungsgräben her,
- verlegst Rohre aus Beton, Kunststoff oder Metall.



## Beton- und Stahlbetonbauer

**Die Mischung macht's!** Als Beton- und Stahlbetonbauer entscheidest du, welcher Mix der richtige ist. Denn für unterschiedliche Bauvorhaben ist Beton mit verschiedenen Dichtegraden gefragt. Du baust Brücken, Hallen und Hochhäuser, montierst oder fertigest Schalungen und Stützgerüste an. Du biegst und flechtest Stahlbewehrungen, die Betonbruch verhindern sollen, und baust die Bewehrungen in die Schalungen ein. Den frischen Beton bringst du in die Schalungen ein und verdichtest ihn durch Stampfen und Rütteln. Nach dem Erhärten entfernst du die Schalungen und bearbeitest bei Bedarf die Betonoberflächen. Du montierst Betonfertigteile und dichtet Betonbauwerke ab, dämmst und isolierst diese. Außerdem sanierst du Schäden an Betonbauteilen.

### Das zeichnet dich aus:

- mind. Haupt-/Mittelschulabschluss
- handwerkliches Geschick und Teamfähigkeit
- großes Interesse für technische Zeichnungen
- gutes Verständnis für Präzision und Timing

### Dein Job, denn du ...

- baust Beton- und Stahlkonstruktionen,
- montierst Schalungen und Stützgerüste,
- reparierst und sanierst Schäden an Betonteilen.



## Maurer

**Ein gutes Fundament!** Als Maurer stellst du Rohbauten für Wohn- und Geschäftsgebäude her. Du bereitest deine Baustelle vor, betonierst Fundamente und mauerst oder betonierst Wände und Decken. Auch lernst du, wie man Fertigteile montiert und Schalungssysteme herstellt. Du setzt Bewehrungen ein, die du aus Betonstahl zum Teil selbst anfertigst. Du mischst Beton oder verarbeitest fertig gelieferten Transportbeton. Darüber hinaus führst du Abbruch- und Umbauarbeiten durch. Bei Instandsetzungs- und Sanierungsarbeiten stellst du Bauschäden und deren Ursachen fest und behebst diese.

### Das zeichnet dich aus:

- mind. Haupt-/Mittelschulabschluss oder Mittlere Reife
- gute Bewegungskoordination und Schwindelfreiheit
- wetterfest und gerne draußen
- besonderes handwerkliches Geschick

### Dein Job, denn du ...

- errichtest Rohbauten für Wohn- und Geschäftsgebäude,
- führst Abbruch- und Umbauten durch,
- baust Stein auf Stein oder auch mit Fertigteilen,
- sanierst und reparierst vorhandene Bauschäden.



## Spezialtiefbauarbeiter

**Wir graben tiefer, damit andere hoch hinaus können!** Als Spezialtiefbauer führst du Gründungsarbeiten für große Bauwerke aus. Du arbeitest mit Spezialmaschinen, wie Baggern, Radlagern oder Spezialtiefbaugeräten. Du löst, transportierst, planierst, und verdichtest Erdmassen. Du führst Pflasterarbeiten durch und stellst Randbefestigungen, Böschungen und Entwässerungsgräben her. Du hast Freude an deutschlandweiten Einsätzen mit Montage.

### Das zeichnet dich aus:

- mind. Hauptschulabschluss
- Du hast Interesse an Technik und am technischen Zeichnen.
- Du beherrschst die Grundrechenarten.
- Handwerkliches Geschick

### Dein Job, denn du:

- verlegst Rohre aus Beton, Kunststoff oder Metall,
- bringst Baumaterialien nach Plan auf,
- ermittelst bei Baustoffbedarfen,
- berechnest Flächen und erstellst Aufmaße,
- beachtest Arbeitssicherheit, Umwelt- und Gesundheitsschutz,
- hebst Schächte und Gräben aus und legst diese trocken.



## Gleisbauer

**Entgleisen kannst du nach der Arbeit!** Mit der Ausbildung zum Gleisbauer stellst du nicht nur für deine Karriere die richtigen Weichen, sondern auch fürs Klima. Dein Fokus liegt auf dem Ausbau und Instandhalten des Schienenverkehrs. Genauer gesagt installierst, wartest und reparierst du die Gleisanlagen und Bahnübergänge. Dabei verlegst du Schienen und kümmerst dich sowohl teilweise um das Anpassen von Gleisstücken als auch um das Verschweißen von diesen.

### Das zeichnet dich aus:

- mind. Haupt-/Mittelschulabschluss
- Du arbeitest gerne im Freien.
- hohe körperliche Belastbarkeit
- Genaue Planung und exaktes Timing sind dein Ding.

### Dein Job, denn du ...

- bist für Ausbau und Instandhaltung des Schienenverkehrs zuständig,
- erhältst die Betriebssicherheit von Gleisanlagen,
- baust Bahnübergänge,
- kümmerst dich um Reparaturen und Fehlerbeseitigungen.



## Straßenbauer

**Geht glatt!** Im Beruf als Straßenbauer trägst du Sorge dafür, dass es einen ebenen, sicheren Grund gibt, den man risikolos begehen und befahren kann. Diese spannende Ausbildung dauert 3 Jahre. Aber wie sieht ein typischer Tag aus? Ob Straßen, Geh- oder Fahrradwege, Fußgängerzonen, Auto- oder Landebahnen an Flughäfen – Straßenbauer sind für Verkehrswege aller Art zuständig. Bevor du mit dem jeweiligen Bauvorhaben beginnst, führst du sorgfältige Vermessungen durch. Danach wird mit den Erdarbeiten begonnen: Der Untergrund wird vorbereitet, planiert und verdichtet. Hierbei werden allerlei Maschinen und Spezialfahrzeuge benötigt: Straßenfräsen, Muldenkipper, Bagger, Grader, Raupen oder Walzen. Neben dem Neubau von Verkehrswegen führen Straßenbauer auch Ausbesserungs- und Instandhaltungsarbeiten durch.

### Das zeichnet dich aus:

- mind. Haupt-/Mittelschulabschluss
- hohe körperliche Belastbarkeit
- Du arbeitest gerne an verschiedenen Orten.

### Dein Job, denn du ...

- baust Verkehrswege aller Art,
- vermisst Flächen,
- bereitest den Untergrund vor,
- arbeitest mit Baugeräten.



## Straßenbauer im Bahnbau

**Bei uns verstehst du Bahnhof!** Denn der Bahn- und Gleisbau bedeutet: coole Projekte, Teamwork und Infrastruktur. Mit modernen Maschinen und Präzision sorgst du dafür, dass Züge sicher und schnell unterwegs sind. In deiner 3-jährigen Ausbildung lernst du das Wichtigste über den Bau und die Instandhaltung von Bahnanlagen. Du bereitest den Untergrund für Gleise vor, verlegst Schotter und installierst Entwässerungssysteme. Zudem führen Straßenbauer im Bahnbau diverse Baugeräte wie Bagger und sorgen letztendlich dafür, dass Menschen mit dem Zug sicher an ihr Ziel kommen.

### Das zeichnet dich aus:

- mind. Haupt-/Mittelschulabschluss
- Sorgfalt und Genauigkeit
- Interesse an Technik und Freude am Arbeiten im Freien

### Dein Job, denn du ...

- sorgst für den Bau und die Instandhaltung von Bahnanlagen,
- bereitest den Untergrund vor,
- installierst Entwässerungssysteme,
- führst Baugeräte.



## Kanalbauer

**Eine runde Sache!** Du sorgst dafür, dass unsere Städte trocken bleiben. Ohne dich läuft nichts. Als Kanalbauer bist du der Profi, wenn es um Rohre geht. In der Ausbildung verlegst du Rohre aus verschiedenen Materialien, führst Vermessungsarbeiten durch und bedienst unterschiedliche Baugeräte wie Bagger oder Radlader. Zudem hebst du Schächte und Gräben aus, legst sie trocken und wartest Rohre, um zu verhindern, dass Abwasser ins Grundwasser sickert.

### Das zeichnet dich aus:

- mind. Haupt-/Mittelschulabschluss
- Du arbeitest gerne im Freien.
- Kraft und körperliche Fitness
- Du planst gerne im Detail.

### Dein Job, denn du ...

- verlegst Rohre,
- führst Baugeräte,
- hebst Schächte und Gräben aus und legst diese trocken,
- kümmerst dich um das Instandhalten von Abwassereinrichtungen und Sanieren von Rohren.



## Rohrleitungsbauer

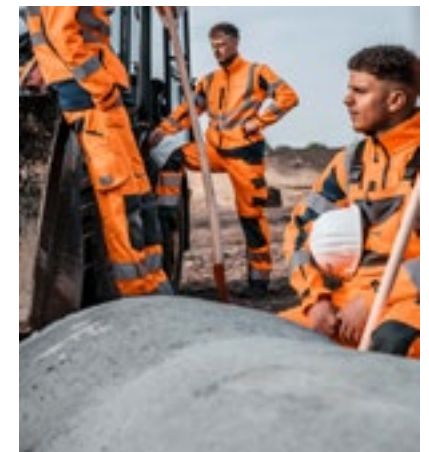
**Das perfekte Rohr braucht keine Umwege.** Als Rohrleitungsbauer stellst du Rohrleitungssysteme für Wasser, Gas, Öl oder Fernwärme her. Bevor du Rohre verlegst, schachtest du die Rohrgräben aus und sicherst diese ab. Dann lässt du die benötigten Rohrteile in die Grube hinab. Größtenteils verwendest du Normrohre. Spezielle Einzelstücke wie Abzweige oder Biegungen, die nicht fertig bezogen werden können, stellst du selbst her. In der Baugrube verbindest du die Rohrteile zu einer belastbaren und dichten Leitung, die zum Teil auch hohem Druck standhalten muss. Je nach Material des Rohres verschweißt, verklebst oder verschraubst du die Einzelstücke. Du baust auch Abzweige, Absperrschieber und Messvorrichtungen ein. Danach nimmst du eine Dichtheitsprüfung vor und schließt die Rohrgräben. Daneben übernimmst du auch Reparatur- und Wartungsarbeiten an Leitungen.

### Das zeichnet dich aus:

- mind. Haupt-/Mittelschulabschluss
- gute körperliche Fitness
- technisches Verständnis für Baupläne
- Du hast ein gutes Gespür für Planung und Timing.

### Dein Job, denn du ...

- schachtest Rohrgräben aus,
- stellst Spezialanfertigungen her,
- verschweißt, verklebst und verschraubst Einzelstücke miteinander.



# Ihr seid unsere Zukunft!

Der Beginn einer Ausbildung ist ein spannender Schritt in eine neue Zukunft voller Chancen und Herausforderungen. Wir freuen uns auf euch! Wir bilden gerne aus, fördern und fordern unsere Auszubildenden und bieten euch eine große Bandbreite an Ausbildungsberufen, die die Vielfalt unserer Branche und unserer Expertise zeigen.

Ihr seid ein Team und wir möchten euch direkt zum Start optimal vernetzen und euren Zusammenhalt stärken. Aus diesem Grund finden jedes Jahr zum Einstieg Azubitage statt, bei denen sich die neuen Auszubildenden zu tollen Team-Challenges treffen und kennenlernen können!



Azubitag 2024  
Winterberg



Azubitag 2024  
Winterberg



Azubitag 2024  
Winterberg



Azubitag 2024  
Winterberg



Azubitag 2024  
Winterberg

# Die Umwelt ist uns wichtig!

Bauen hat Einfluss auf die Natur und die Umwelt. Wir bei Eiffage Infra-Bau sind uns unserer Verantwortung bewusst und arbeiten im Sinne der Nachhaltigkeit. So achten wir darauf, Bautechniken stetig weiterzuentwickeln sowie umweltschonende Produkte und Bauverfahren einzusetzen.



Eiffage Infra-Nordwest  
**Ibbenbüren – Gravenhorst**



Eiffage Infra-Nordwest  
**Bienenwiese**



Eiffage Infra-Südwest  
**Fischaufstiegsanlage Hochheim**



Eiffage Infra-West  
**Suderwicher Bach**



Eiffage Infra-Lärmschutz, Eiffage Infra-Nordwest  
**Lärmschutzwand Alexanderstraße**



# Power in der Werkstatt



In unserer Werkstatt bedeutet Power mehr als nur Energie – sie steckt in jedem Handgriff. Hier wird geschraubt, gewartet und optimiert, bis Präzision und Perfektion erreicht sind. Technik, Teamgeist und Begeisterung für unsere Maschinen machen jeden Tag zu etwas Besonderem.



## Industrieelektriker

**Voll unter Strom!** Als Industrieelektriker bearbeitest, montierst und verbindest du Komponenten und elektrische Betriebsmittel. Du bist der Sherlock Holmes für Schaltpläne und findest den Fehler, wenn einmal etwas nicht läuft. Außerdem kümmerst du dich um die Inbetriebnahme, Wartung und Überwachung von Systemen überall dort, wo der Strom fließt.

### Das zeichnet dich aus:

- mind. Haupt-/Mittelschulabschluss oder Mittlere Reife
- Konzentrationsfähigkeit und technisches Interesse
- genaues und gewissenhaftes Arbeiten
- Teamarbeit und Kommunikation
- schnelle Auffassungsgabe

### Dein Job, denn du ...

- bist verantwortlich für die Inbetriebnahme elektrischer Anlagen,
- kümmerst dich um deren Wartung, Reparatur und Überwachung,
- bearbeitest und montierst Betriebsmittel.

## Elektroniker für Energie- und Gebäudetechnik

**Du bringst Ideen zum Leuchten!** Zunächst bist du verantwortlich für alle elektronischen Arbeiten. Das bedeutet, dass du elektrische Komponenten in verschiedenen Bereichen installierst, wie zum Beispiel in der elektrischen Energieversorgung oder in industriellen Betriebsanlagen. Außerdem ist es wichtig, dass du diese Anlagen regelmäßig wartest.

### Das zeichnet dich aus:

- mind. Mittlere Reife
- Konzentrationsfähigkeit und technisches Interesse
- genaues und gewissenhaftes Arbeiten
- Teamarbeit und Kommunikation

### Dein Job, denn du ...

- bist verantwortlich für die Inbetriebnahme elektrischer Anlagen,
- kümmerst dich um deren Wartung, Reparatur und Überwachung,
- bearbeitest und montierst Betriebsmittel.



## Elektroniker für Betriebstechnik

**Du hast immer den perfekten Draht parat!** Als Elektroniker für Betriebstechnik übernimmst du die Verantwortung für alle elektronischen Tätigkeiten. Das umfasst die Installation elektrischer Komponenten in verschiedenen Bereichen, wie etwa der Energieversorgung oder in industriellen Anlagen. Zudem bist du dafür zuständig, diese Systeme regelmäßig zu warten, auszubauen, zu modernisieren und im Falle von Störungen zu reparieren. Dabei gehst du wie ein Detektiv vor und spürst mögliche Störungen auf.

### Das zeichnet dich aus:

- mind. Mittlere Reife
- technisches Interesse und Spaß daran, elektrische Zusammenhänge zu verstehen
- genaues und gewissenhaftes Arbeiten
- schnelle Auffassungsgabe

### Dein Job, denn du ...

- installierst und wartest elektrische Bauteile und Anlagen,
- programmierst, konfigurierst und prüfst auch Systeme und Sicherheitseinrichtungen,
- überwachst die Arbeit von Dienstleistern bei der Montage und weist die zukünftigen Anwender in die Bedienung ein.



## Industriemechaniker

**Keine Panik vor Mechanik!** Als Industriemechaniker bist du der Experte im Umgang mit der Wartung, Montage und der Einweisung in die Bedienung von Maschinen und Geräten. Dabei ermittelst du auch Störungsursachen oder reparierst unsere Anlagen. Zudem weist du unsere Mitarbeiter in die Bedienung und Handhabung der Maschinen ein, damit sie durch dich bestens vorbereitet sind, um ihre Tätigkeiten zu erfüllen.

### Das zeichnet dich aus:

- mind. Mittlere Reife
- Interesse an Mathematik und Physik
- gute Anpassung an verschiedene Aufgaben und Arbeitsbedingungen

### Dein Job, denn du ...

- hältst Maschinen und Fertigungsanlagen betriebsbereit,
- stellst Geräteteile, Maschinenbauteile und -gruppen her,
- kümmerst dich um die Wartung und Instandhaltung von Anlagen,
- weist Personen in die Bedienung und Handhabung der Maschinen ein.



## Land- und Baumaschinenmechatroniker

**Monster zähmen leicht gemacht!** In unserer Ausbildung zum Land- und Baumaschinenmechatroniker erlernst du alles, was du für die Wartung und Reparatur von hochmodernen Maschinen brauchst. Ob im Ingenieur-, Straßen- oder Tiefbau: Wenn schweres Gerät gefragt ist, schlägt deine Stunde. Denn du bewältigst ganz leicht auch schwierige Aufgaben. Hier hast du mit verschiedenen Geräten und Fahrzeugen zu tun – vom Kleingerät auf der Baustelle bis hin zum riesigen Bagger. Mit deiner Hilfe laufen mechanische, hydraulische, elektrische und elektronische Systeme einwandfrei. In Sachen Wartung und Instandsetzung geht es mal um einfache Schraubenarbeiten, aber auch um Hightech-Geräte mit GPS-Steuerung.

### Das zeichnet dich aus:

- mind. Mittlere Reife oder (Fach-)Abitur
- handwerkliches Geschick und technisches Interesse
- Begeisterung für Land- und Baumaschinen und Freude an moderner Technik

### Dein Job, denn du ...

- kümmerst dich um Wartung, Instandsetzung und Reparatur von Fahrzeugen und Geräten,
- liest Fehler aus und analysierst diese,
- verlädst Baumaschinen und -geräte nach der Reparatur,
- montierst und rüstest Baumaschinen um und sorgst für deren Inbetriebnahme.



# Durchblick im Büro



Unsere Mitarbeiter im Büro bilden das Rückgrat unseres Unternehmens, da sie die reibungslose Organisation, Kommunikation und Verwaltung des täglichen Geschäftsbetriebs sicherstellen.

## Bauzeichner

**Bauen mit Plan!** Du erweckst Bauprojekte zum Leben – mit nichts als einem Computer und deiner kreativen Vorstellungskraft. Für dich sind Baupläne wie Kunstwerke, nur präziser. Als Bauzeichner erstellst du Zeichnungen und bautechnische Unterlagen für Häuser, Brücken, Straßen und andere Bauwerke. Dazu arbeitest du in der Regel am Computer mit CAD-Programmen. Neben der zeichnerischen Arbeit stellst du fachspezifische Berechnungen an. So ermittelst du z. B. den Bedarf an Baustoffen, erstellst Stücklisten und fertigst Aufmaße. Du beobachtest Planungs- und Bauprozesse der Bauvorhaben und sorgst dafür, dass die erforderlichen Unterlagen, Be- und Abrechnungen jeweils rechtzeitig zur Verfügung stehen.

### Das zeichnet dich aus:

- mind. Mittlere Reife oder (Fach-)Abitur
- Mathe und Physik findest du klasse.
- Räumliches Denken liegt dir.
- kommunikatives und aufgeschlossenes Wesen

### Dein Job, denn du ...

- erstellst Skizzen, Zeichnungen und Pläne,
- führst Vermessungsarbeiten durch,
- arbeitest am Computer,
- stellst fachspezifische Berechnungen an.



## Fachinformatiker für Systemintegration

**Für Hacker und Netzwerker!** Digitale Zukunft mitgestalten und ständig Neues lernen, Projekte vorantreiben und zukunftsorientiert arbeiten. Perfekt für alle, die Technik lieben und Lösungen finden wollen. Du bist verantwortlich für die Einrichtung, Konfiguration und Wartung von IT-Systemen und Netzwerken. Dazu gehört auch die Installation und Pflege von Hard- und Software. Du planst und betreibst komplexe Netzwerkinfrastrukturen, stellst die Verfügbarkeit sicher und behebst Störungen schnell und effizient. Du sorgst dafür, dass unsere Systeme sicher sind, indem du Sicherheitslösungen implementierst und regelmäßig Updates durchführst.

### Das zeichnet dich aus:

- mind. Mittlere Reife oder (Fach-)Abitur
- IT-Affinität
- Problemlösungsfähigkeit
- sehr gutes technisches Verständnis

### Dein Job, denn du ...

- planst und konfigurierst IT-Systeme,
- installierst Hard- und Software und richtest diese ein,
- kümmerst dich um Fehleranalyse und -behebung,
- entwickelst Netzwerkinfrastrukturen.





## Industriekaufleute

**Rechnet sich!** Du hast ein gutes Zahlenverständnis, kannst zusammenhängende Prozesse gut nachvollziehen und magst es gern präzise? Dann bist du hier richtig! Durch deine Unterstützung in der Verwaltung können unsere Mitarbeitenden auf der Baustelle Vollgas geben und unsere Projekte erfolgreich abschließen. Wer eine Ausbildung zum Industriekaufmann machen möchte, muss schon etwas detailverliebt sein. Denn „Pi mal Daumen“ ist so gar nicht angesagt. Schließlich geht es darum, betriebswirtschaftliche Abläufe in den Bereichen Einkauf, Rechnungswesen und Finanzwirtschaft sowie Personal zu steuern.

### Das zeichnet dich aus:

- mind. Mittlere Reife oder (Fach-)Abitur
- schnelle Auffassungsgabe und Flexibilität
- Teamarbeit und Kommunikation
- gutes Verständnis für Zahlen
- analytische Fähigkeiten

### Dein Job, denn du ...

- erarbeitest Preislisten und verhandelst mit Lieferanten (im Einkauf),
- buchst Rechnungen, kontrollierst Rechnungsläufe und hältst Fristen ein (im Finanz- und Rechnungswesen),
- erstellst Arbeitsverträge und legst Personalstammdaten an und pflegst diese (in der Personalabteilung).



## Kaufleute für Büromanagement

**Voll sortiert!** Gerade noch eine Präsentation entworfen, danach fehlendes Büromaterial bestellt, und aktuell bereitest du die nächste Sitzung des Ausschusses vor. Abwechslung ist hier Programm, und wenn du gern organisierst und planst, dann kannst du hier dein Potenzial voll ausschöpfen. Dabei unterstützt du den Fachbereich und erleichterst den Kollegen durch deine strukturierte Herangehensweise den Alltag.

### Das zeichnet dich aus:

- mind. Mittlere Reife
- Organisationstalent
- Teamarbeit und Kommunikation
- Sorgfalt und Genauigkeit

### Dein Job, denn du ...

- beschaffst Büromaterial und planst und überwachst Termine,
- bereitest Sitzungen vor und organisierst Dienstreisen,
- übernimmst allgemeine organisatorische und kaufmännisch-verwaltende Tätigkeiten.



## Kaufleute für Digitalisierungsmanagement

**Digitale Superhelden gesucht!** Kaufleute für Digitalisierungsmanagement analysieren Daten sowie bestehende Arbeits-, Geschäfts- und Wertschöpfungsprozesse und entwickeln diese digital weiter. Hierfür ermittelst du den Bedarf an IT-Produkten sowie Dienstleistungen, holst Angebote ein, beschaffst die benötigte Hard- und Software und führst diese im Unternehmen ein. Gibt es keine geeigneten Standardanwendungen, beteiligst du dich an der Entwicklung, Erstellung und Umsetzung von IT-Lösungen. Du analysierst die jeweiligen IT-Systeme, stellst Fehler fest und behebst und dokumentierst diese. Darüber hinaus informierst und berätst du Kollegen und setzt Maßnahmen zur IT-Sicherheit sowie zum Datenschutz um.

### Das zeichnet dich aus:

- mind. Mittlere Reife oder (Fach-)Abitur
- Interesse an kaufmännisch-organisatorischen Tätigkeiten
- Kunden- und Serviceorientierung
- Ob Hardware oder Software – dein technisches Verständnis bringt dich voran.

### Dein Job, denn du ...

- analysierst Daten und entwickelst diese digital weiter,
- entwickelst IT-Lösungen und setzt diese um,
- analysierst Fehler und Probleme im IT-System und löst diese schnellstmöglich,
- stehst für Fragen bereit und berätst andere Abteilungen.

## Personaldienstleistungskaufleute

**Voll Bock auf Menschen?** Dann ist dieser Job genau richtig für dich! Durch deine organisierte und übersichtliche Arbeitsweise sind unsere Mitarbeitenden genau dort im Einsatz, wo sie am besten performen können. Du bringst die Wünsche der Mitarbeitenden und die Anforderungen der Unternehmen unter einen Hut – und sorgst dafür, dass dieser Hut sitzt.

### Das zeichnet dich aus:

- mind. Mittlere Reife oder (Fach-)Abitur
- Organisationstalent
- gute Ausdrucksweise
- Kommunikationstalent

### Dein Job, denn du ...

- disponierst Personaleinsatz und planst Personalentwicklung,
- führst Personalakten und erstellst Entgeltabrechnungen,
- prüfst Bewerberunterlagen und bereitest die Auswahl für den ersten Prozess auf.



## Technischer Systemplaner

**Technikernds gefragt!** In unserem Büro, auf den Baustellen und überall dort, wo Technik und Pläne aufeinandertreffen – da kommst du ins Spiel! Damit Strom, Wasser und Luft an die richtige Stelle kommen, zeichnest du mit unserer modernen Software die Pläne und Modelle in die Anlage, sodass unsere Kollegen auf der Baustelle genau wissen, welche Arbeitsschritte wo gemacht werden müssen. Jede Leitung, jedes Kabel und jede Komponente wird von dir zu einem Meisterwerk. Wenn es technische Herausforderungen gibt, findest du kreative Lösungen, bevor die erste Schraube sitzt. Deine Ideen bringen jedes Projekt sicher auf Kurs.

### Das zeichnet dich aus:

- mind. Mittlere Reife
- gutes räumliches Vorstellungsvermögen
- Talent für digitale Anwendungen
- akribische Planung

### Dein Job, denn du ...

- erstellst detailgetreue Montagepläne,
- wendest 3D-Programme und branchenspezifische Software an,
- bist Teil des Planungsprozesses und bei innovativen Projekten immer dabei.



## Vermessungstechniker

**Du nimmst es ganz genau!** Bist du bereit, die Welt ein Stückchen genauer zu vermessen und gemeinsam Großes zu erschaffen? Dann bist du hier richtig! Als Vermessungstechniker führst du Lage- und Höhenvermessungen im Gelände durch, verarbeitest und visualisierst die Messdaten in Plänen und 3D-Modellen und berechnest Flächen und Volumenkörper zur Abrechnung von Baumaßnahmen. Für großräumige Vermessungen setzt du zum Teil auch Drohnen ein. Die Planungsdaten überträgst du mittels moderner Vermessungsinstrumente in die Örtlichkeit und bereitest 3D-Modelle zur Steuerung von Baumaschinen auf. Auch die Planung und Durchführung technischer Vermessungen fällt in deinen Aufgabenbereich.

### Das zeichnet dich aus:

- mind. Mittlere Reife oder (Fach-)Abitur
- Vor Zahlen hast du keine Angst und du achtest auf Details.
- räumliches Vorstellungsvermögen und zeichnerisches Talent
- handwerkliches Geschick
- Du magst die Abwechslung zwischen Büro und Baustelle.

### Dein Job, denn du ...

- führst Lage- und Höhenvermessungen im Gelände durch,
- entwickelst Pläne und 3D-Modelle.



A photograph showing three students in orange safety vests. One student is pointing at a tablet held by another, while a third student looks on. They are in a room with technical drawings on the wall.

# Perfect Match: Theorie trifft Praxis im dualen Studium



Das duale Studium ist für alle ideal, die sich auf die vielfältigen Einstiegsmöglichkeiten im Bauingenieurwesen vorbereiten. Denn Praxis und Theorie gehen dabei Hand in Hand und schulen für die Herausforderungen im späteren Berufsalltag.

## Duales Studium Bauingenieurwesen (Bachelor)

**Ein duales Studium im Bauingenieurwesen absolvieren und „Perspektivenbauer“ werden!** In viereinhalb Jahren verbindest du die praktische Berufsausbildung zum Gleis-, Straßen-, Kanal-, Beton- und Stahlbetonbauer oder Bauzeichner in unserem Unternehmen mit einem Studium im Bauingenieurwesen. Dabei bist du sowohl auf den Baustellen als auch im Büro tätig und lernst im Ausbildungszentrum sowie an der Hochschule.

### Berufsausbildung zum

- Straßenbauer
- Gleisbauer
- Kanalbauer
- Beton- und Stahlbetonbauer
- Bauzeichner

### Das zeichnet dich aus:

- (Fach-)Hochschulreife
- Interesse an Technik und Arbeiten im Freien
- Teamfähigkeit und Flexibilität
- Verantwortungsbewusstsein

### Dein Job, denn du ...

- absolvierst eine Berufsausbildung,
- machst zusätzlich ein Studium im Bauingenieurwesen,
- lernst praktische Inhalte im Ausbildungszentrum,
- arbeitest sowohl auf der Baustelle als auch im Büro.





## Studium mit vertiefter Praxis Bauingenieurwesen (Bachelor)

**Hier steht vorrangig dein dreieinhalbjähriges Studium im Vordergrund.**

Gleichzeitig sammelst du als Werkstudent Praxiserfahrungen bei uns und unterstützt uns in der vorlesungsfreien Zeit in unterschiedlichen Bereichen auf Baustellen. Der Mix aus Theorie und Praxis sorgt dafür, dass du Erfahrungen sammelst und dich in die Materie optimal einarbeiten kannst, um für dein zukünftiges Arbeitsleben bestens gerüstet zu sein.

### Das zeichnet dich aus:

- (Fach-)Hochschulreife
- Interesse an Technik und Arbeiten im Freien
- Du bist teamfähig und verantwortungsbewusst.

### Dein Job, denn du ...

- absolvierst dein Studium innerhalb von dreieinhalb Jahren,
- sammelst während der Praxiszeit wertvolle Erfahrungen als Werkstudent,
- erhältst einen vorteilhaften Mix aus Theorie und Praxis,
- lernst verschiedene Tätigkeitsbereiche kennen auf den Baustellen und im Büro.

**Betriebliche  
Praxis**



**Hochschule**



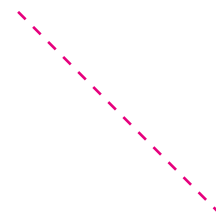
Mehr Infos zur Arbeitssicherheit findest du hier:



**Meld dich bei uns!**

## Ich sage Stopp – bei jeder unsicheren Situation.

100% Arbeitssicherheit – null Unfälle. Das ist unser Ziel. Um dies zu erreichen, muss bei unsicheren Situationen „Stopp“ gesagt werden! Erst wenn das Arbeitsumfeld wieder sicher ist, kann gefahrenlos weitergearbeitet werden – damit jeder Tag auf der Baustelle und in den Betriebsstätten ein sicherer Tag ist.



# Bewirb dich jetzt!



**Eiffage Infra-Bau SE**

 [eiffage-infra.de/karriere](https://eiffage-infra.de/karriere)

 [Eiffage Infra-Bau](https://www.facebook.com/Eiffage-Infra-Bau)

 [eiffage\\_infra\\_bau](https://www.instagram.com/eiffage_infra_bau)

 [Eiffage Infra-Bau](https://www.youtube.com/Eiffage-Infra-Bau)

 [aubi-plus.de/premium/eiffage](https://aubi-plus.de/premium/eiffage)



Druckprodukt  
**CO<sub>2</sub> kompensiert**

Klima-druck.de  
ID-Nr.: 25198695

VDW<sup>+</sup>



**MIX**  
Papier | Fördert  
gute Waldnutzung  
**FSC® C022094**

Mehr Informationen zur Berechnungsmethodik, zur Kompensation und dem gewählten Gütestandard Klimaschutzprojekt finden Sie unter [klima-druck.de/ID](https://www.klima-druck.de/ID).